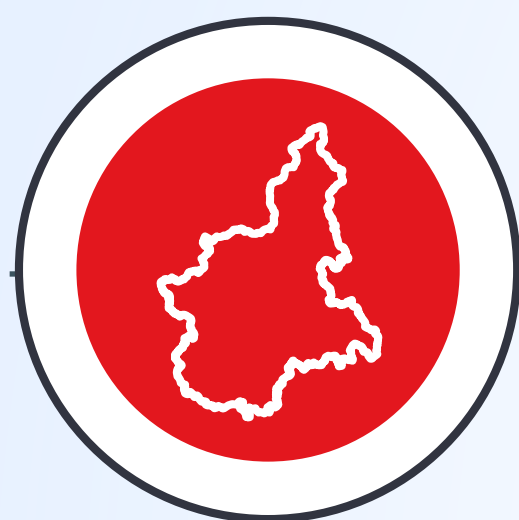




IL TEAM ATTRAZIONE PER GLI INVESTIMENTI IN PIEMONTE

17 NOVEMBRE 2023

LO SCENARIO



Il **10%** degli investimenti diretti esteri in Italia sono in Piemonte



1.300 aziende



150.000 addetti



Un valore aggiunto di **11,8 miliardi di euro**



46,2 miliardi di euro di fatturato

A CHE PUNTO SIAMO?



2021-2022:
avviati **37 nuovi progetti**
di investimento greenfield o brownfield,

valore investito:
oltre 500 milioni di euro

Esempi:

- **Coca-Cola** ha investito **30 milioni** a Gaglianico
- **Cartier** ha investito **25 milioni** per una nuova fabbrica a Torino
- **Bulgari** a Valenza ha raddoppiato lo stabilimento e **assumerà 650 nuovi dipendenti** entro il 2028
- **Google Cloud** ha aperto la seconda “cloud region” in Italia a Torino

COSE FATTE

La Regione Piemonte nel triennio 2021-2023 ha investito risorse per raggiungere tre obiettivi:

ATTRAZIONE

RESHORING

RETENTION

1.

CONTRATTI DI INSEDIAMENTO

8 insediamenti/
ampliamenti

23,5 milioni di euro

**121 nuovi posti
di lavoro**

2.

ACCORDI DI INNOVAZIONE

25 accordi
con **28** grandi imprese
e 3 Pmi

282,6 milioni
di investimento
e **19,6 milioni**
di contributi regionali

3.

CONTRATTI DI SVILUPPO

532 milioni
in tre anni

**800 posti
di lavoro**

4.

FONDO DI ATTRAZIONE

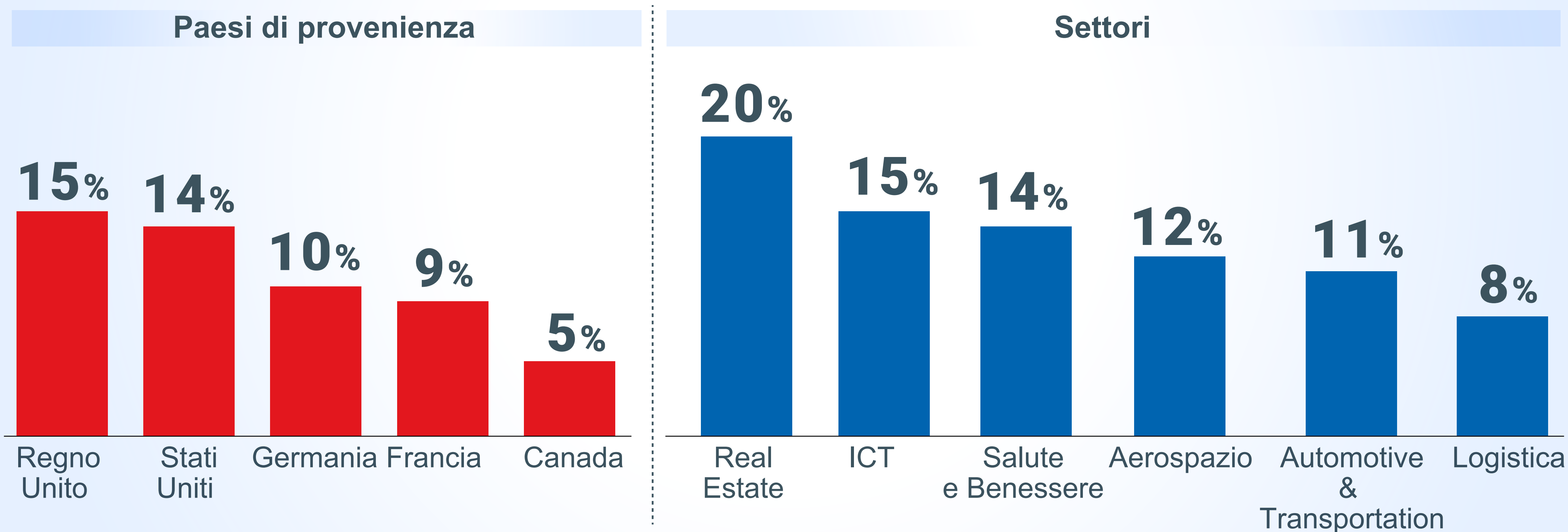
64 aziende
beneficiarie

oltre **47 milioni**
+ 20% di occupati

COSE FATTE

PIANO DI ATTRAZIONE INVESTIMENTI DI CEIPIEMONTE

Contatti in corso con oltre 200 aziende (dati ottobre 2023)



NUOVI STRUMENTI MISURE ECONOMICHE



ATTRAZIONE E SOSTEGNO DELLA PROPENSIONE AGLI INVESTIMENTI NEL TERRITORIO

35 milioni per Pmi
per nuovi investimenti
o reinsediamenti in
Piemonte



BANDO SWICH

250 milioni per
investimenti R&D con
una dotazione
complessiva di **250
milioni di euro**, e un
primo bando da **80
milioni** già partito



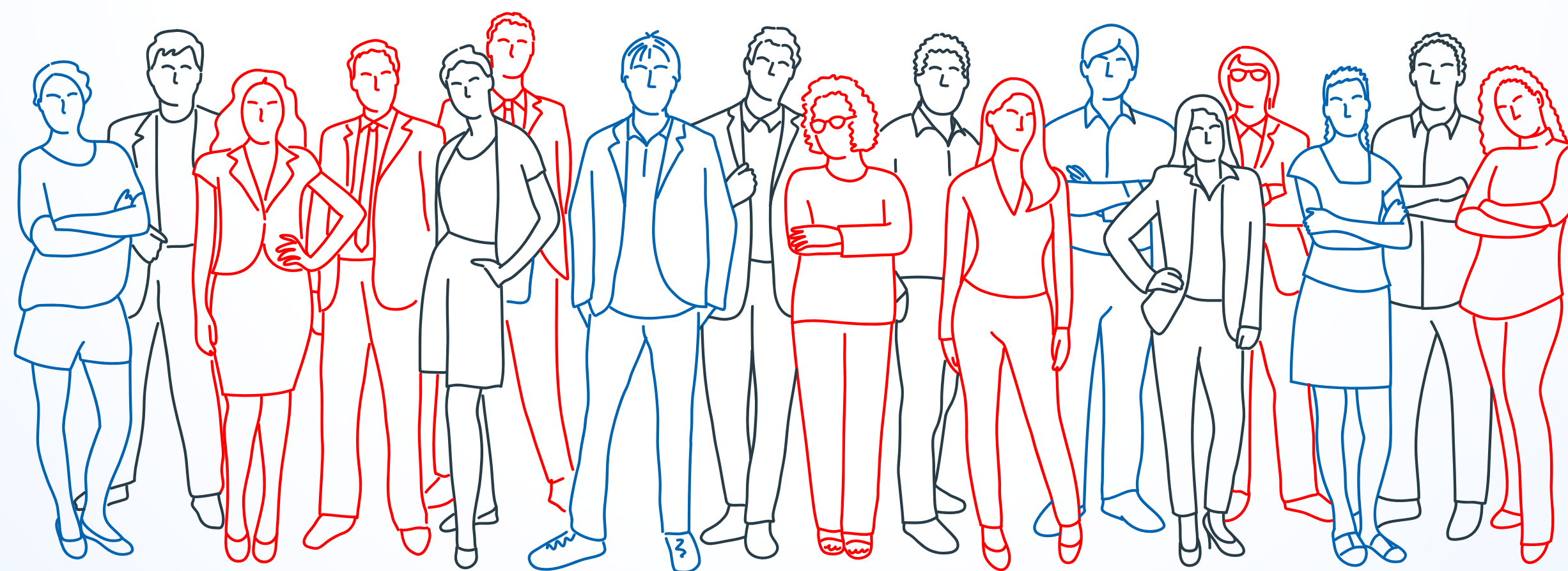
NUOVI CONTRATTI DI INSEDIAMENTO

10,6 milioni
per grandi imprese
per nuovi insediamenti
o l'ampliamento
di sedi già esistenti

NUOVI STRUMENTI IL TEAM ATTRAZIONE

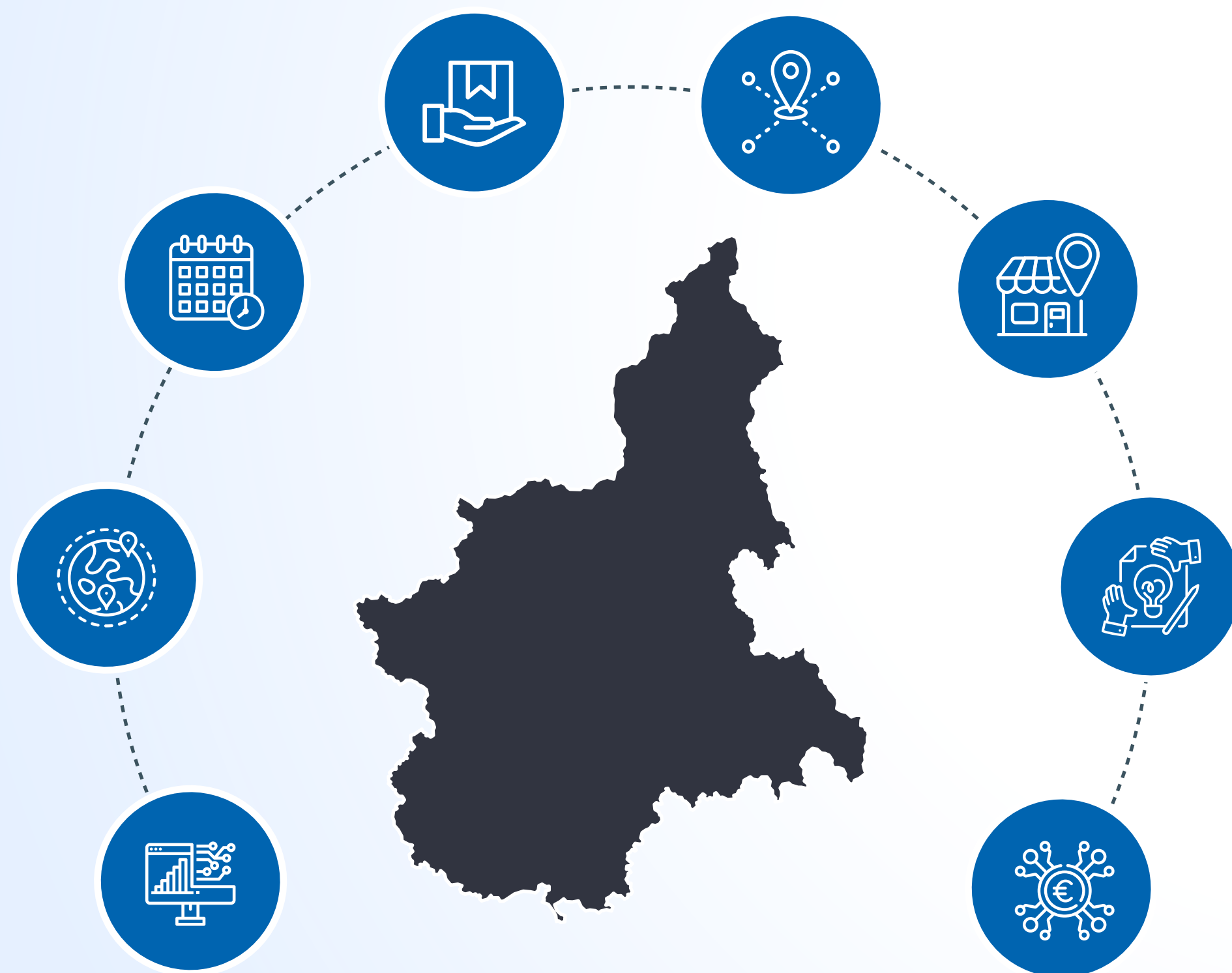
Il **TEAM ATTRAZIONE** è un gruppo di lavoro nato su iniziativa della Regione Piemonte per intercettare e ottimizzare l'azione di accompagnamento dei nuovi investimenti e rendere efficiente e tempestiva la risposta ai potenziali investitori

È un **interlocutore unico** delle loro istanze



IL TEAM ATTRAZIONE E LE SUE **COMPETENZE**

*Le professionalità ad oggi messe a disposizione riguardano soggetti afferenti la Regione Piemonte e i suoi enti strumentali, in particolare **CEIPIEMONTE, FINPIEMONTE E AGENZIA PIEMONTE LAVORO***



A seguito di richieste sempre più frequenti e complesse, finalizzate all'avvio di **nuovi investimenti produttivi** in Piemonte, il Team predispose una modalità operativa funzionale ad ottimizzare la collaborazione tra **diverse competenze**

IL TEAM ATTRAZIONE E LE SUE **COMPETENZE**



- **Programmazione e gestione dei finanziamenti** e dei contributi a sostegno degli investimenti imprenditoriali
- **Supporto a progetti di ricerca e innovazione**, relativa industrializzazione, collaborazione tra PMI e organismi di ricerca
- **Supporto dello sviluppo** delle filiere e dei distretti produttivi e delle reti di cooperazione fra imprese

*(Direzione regionale competente:
Competitività del Sistema Regionale)*



- **Diffusione e conoscenza** su scala internazionale degli strumenti e delle opportunità per l'attrazione degli investimenti sul territorio piemontese, operando in stretto rapporto con gli stakeholder attraverso il dialogo con le filiere locali, le multinazionali estere, **promuovendo** lo sviluppo delle reti tra le aziende locali ed estere e gli atenei

*(Direzione regionale competente:
Coordinamento Politiche e Fondi Europei – Turismo e Sport)*

IL TEAM ATTRAZIONE E LE SUE **COMPETENZE**



- **Programmazione e gestione** di attività formative per l'acquisizione e la certificazione di competenze e per l'inserimento lavorativo e l'occupabilità
- **Interventi formativi** destinati alle imprese per valorizzare il capitale umano
- **Programmazione** di politiche attive del lavoro
- **Supporto allo sviluppo** e al rilancio delle imprese
- **Sostegno** all'autoimprenditorialità

*(Direzione regionale competente:
Istruzione, Formazione e Lavoro)*



- **Supporto alle istanze** di nuovi insediamenti che necessitano di aree produttive o logistiche e che implicano ricadute territoriali e ambientali
- **Collaborazione** per le procedure di varianti urbanistiche, autorizzazioni paesaggistiche e ambientali di competenza propria o di altri Enti
- **Elaborazione banche dati** territoriali anche a sostegno dell'offerta di opportunità localizzative

*(Direzione regionale competente:
Ambiente, Energia e Territorio)*

IL TEAM ATTRAZIONE E LE SUE **COMPETENZE**



- **Supporto conoscitivo** in tema di accessibilità ad ambiti insediativi per investimenti produttivi, sia in termini infrastrutturali (reti e infrastrutture stradali, ferroviarie, cicloviarie, nodi intermodali, logistici e aeroportuali) che di servizi di trasporto pubblico
- **Pianificazione e programmazione di interventi e investimenti** per le infrastrutture, i trasporti e la logistica

*(Direzione regionale competente:
Opere Pubbliche, Difesa del suolo, Protezione civile, Trasporti e Logistica)*



- **Gestione di misure di sostegno pubbliche** a favore delle attività economiche, prevalentemente su mandato regionale, a valere su fondi europei e regionali
- **Supporto in occasione di progetti** di sviluppo del territorio

*(Ente strumentale competente:
Finpiemonte s.p.a)*

IL TEAM ATTRAZIONE E LE SUE COMPETENZE



- **Consulenza specialistica** per soddisfare le esigenze professionali in base alle offerte del mercato del lavoro
- **Ricerca** competenze e professionalità per le imprese
- **Informazione e assistenza** per accompagnare l'azienda al migliore e più efficiente utilizzo degli strumenti messi a disposizione dai Centri per l'impiego e per migliorare l'incontro tra domanda offerta di lavoro

*(Ente strumentale competente:
APL - Agenzia Piemonte Lavoro)*



- **Attrazione nuovi investimenti**, accompagnamento ad attività di reinvestimento, reshoring, operazioni di fusione e acquisizione
- **Promozione internazionale** del sistema economico piemontese
- **Ricerca** opportunità localizzative
- **Supporto al business d'impresa**
- **Supporto nel processo di internazionalizzazione**

*(Ente strumentale competente:
CEIP - Centro estero per l'internazionalizzazione)*

VALORIZZAZIONE DELLE OPPORTUNITÀ LOCALIZZATIVE



Il Team attrazione, tra gli altri elementi di supporto, fornisce indicazioni utili circa le **possibilità localizzative** sul territorio piemontese con lo scopo di favorire l'incontro tra offerta e domanda di siti compatibili ad **accogliere nuovi investimenti di realtà imprenditoriali** interessate a insediarsi in Piemonte, oltre che di quelle che hanno necessità di ampliare la sede esistente

VALORIZZAZIONE DELLE OPPORTUNITÀ LOCALIZZATIVE

Attualmente sono disponibili le seguenti

BANCHE DATI



1.

Il database, elaborato da **CONFINDUSTRIA E CENTRO ESTERO PER L'INTERNAZIONALIZZAZIONE (CEIPIEMONTE)** con la mappatura delle aree industriali libere e dismesse

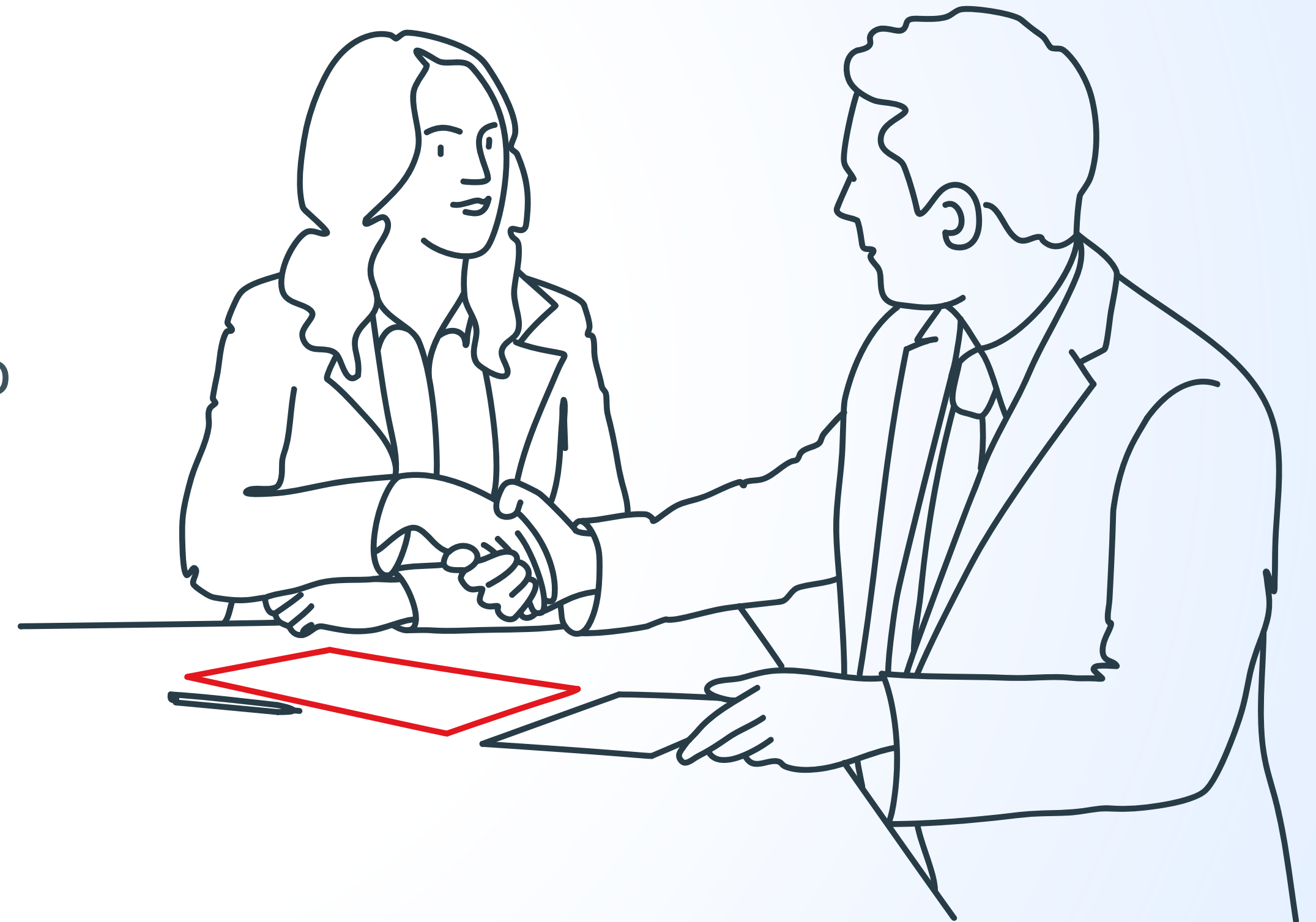
Il **censimento di aree e immobili** a finalità produttiva non utilizzati: la banca dati implementata da **Regione Piemonte** viene elaborata per favorire il sostegno alla competitività del territorio attraverso la **valorizzazione dei siti produttivi esistenti**

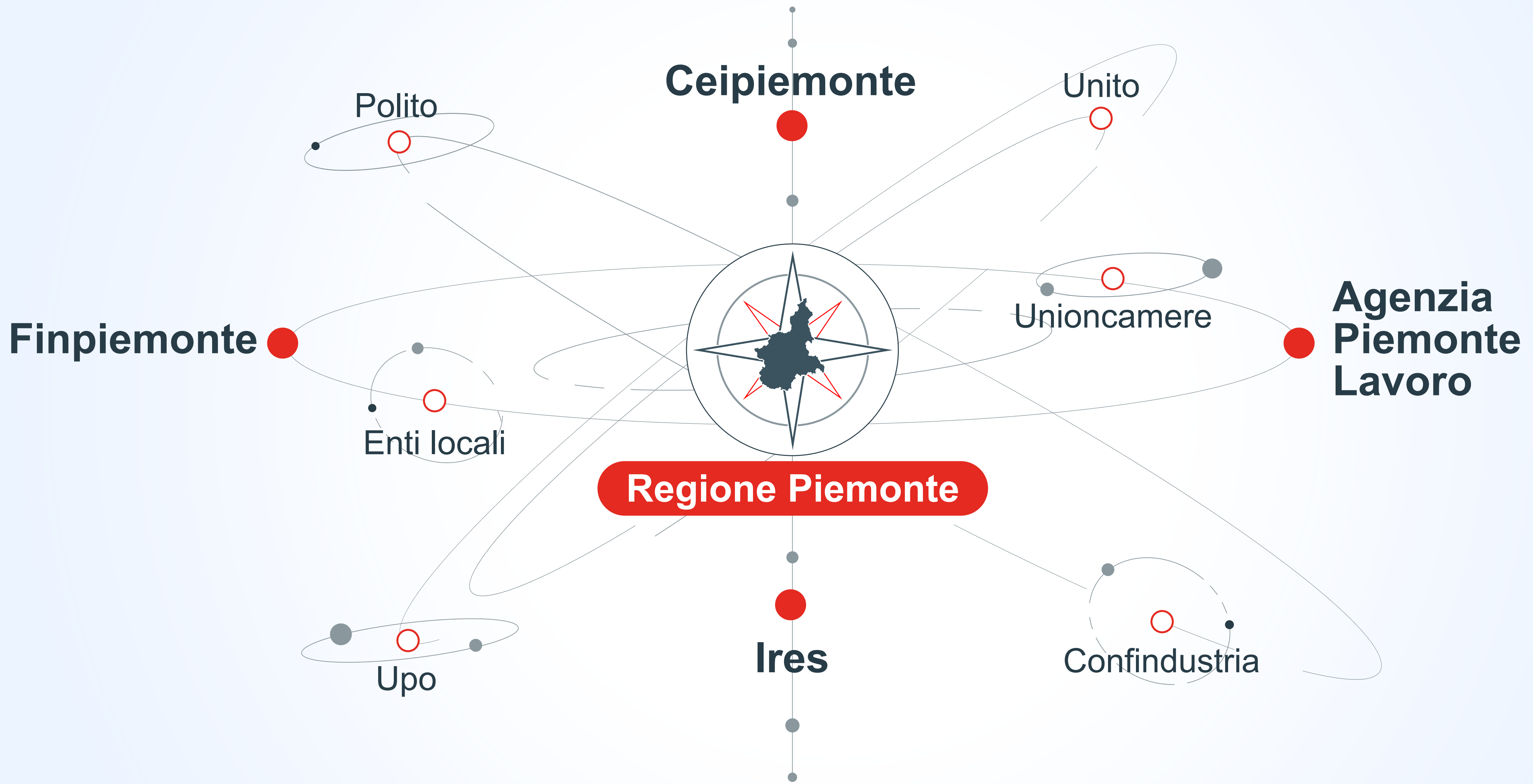
2.



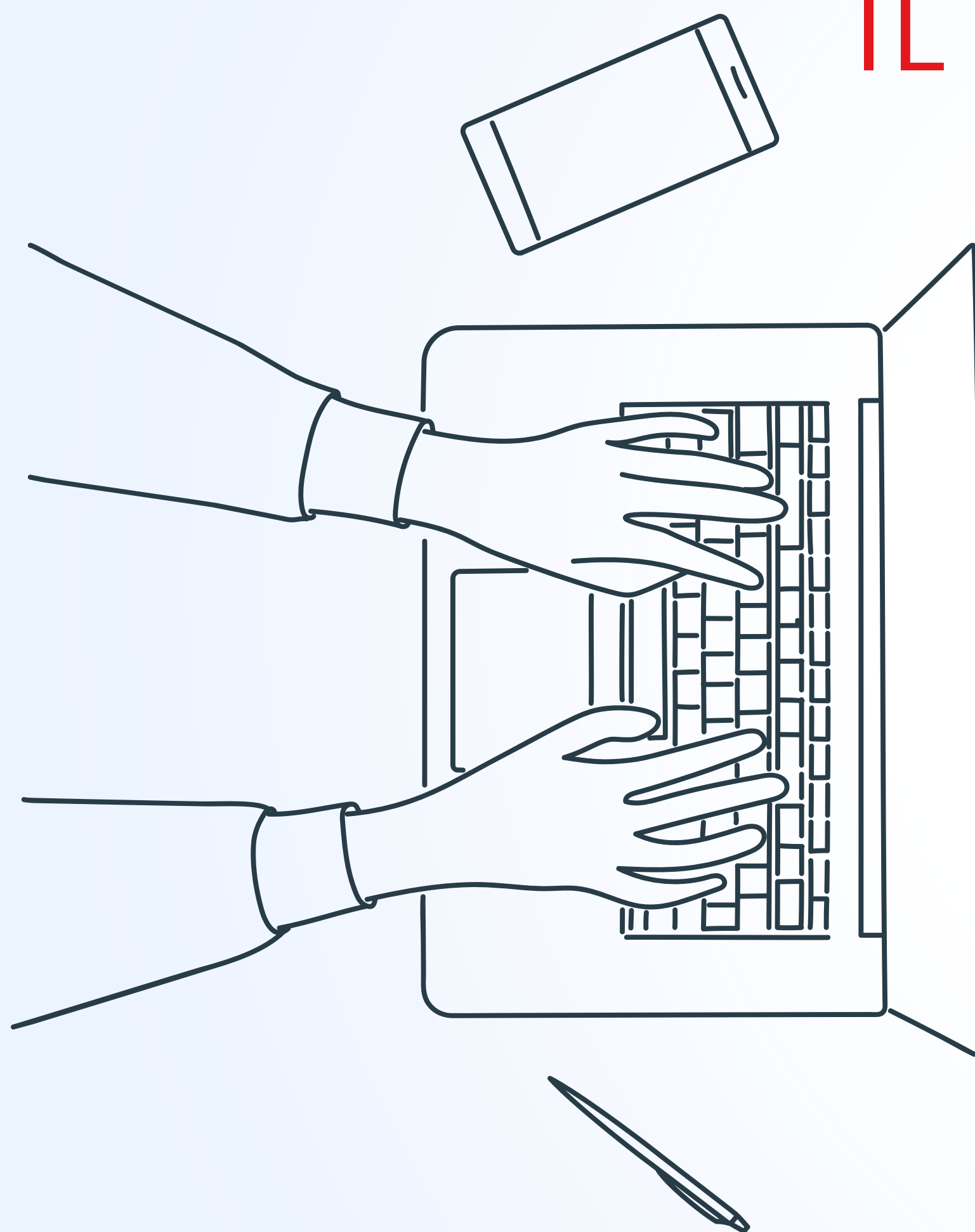
I PROSSIMI PASSI DEL TEAM ATTRAZIONE

Partendo dall'esperienza maturata fino ad oggi tra le diverse Direzioni e gli Enti Strumentali della Regione Piemonte, l'obiettivo è adesso mettere a sistema il Team Attrazione aprendolo alla **collaborazione dei principali stakeholder del territorio - enti locali, associazioni di categoria, sistema universitario, della ricerca e della formazione** - strategici per l'attrazione di nuovi investimenti in Piemonte





COME CONTATTARE IL TEAM ATTRAZIONE



Il Team Attrazione è **l'entry point unico** ed interdisciplinare per l'interlocuzione con il nuovo investitore, che lo indirizza e accompagna nel **percorso fino alla realizzazione dell'investimento**, attraverso un processo condiviso e che risponde in modo esaustivo alle istanze, anche complesse, che si dovessero presentare



team_attrazione@regione.piemonte.it

<https://www.regione.piemonte.it/attrazioneinvestimenti>